

# New Energy Fund

Aktienfonds Umwelt / Klima / Neue Energien Welt



## Fondsdaten (Stand: 15.07.2010)

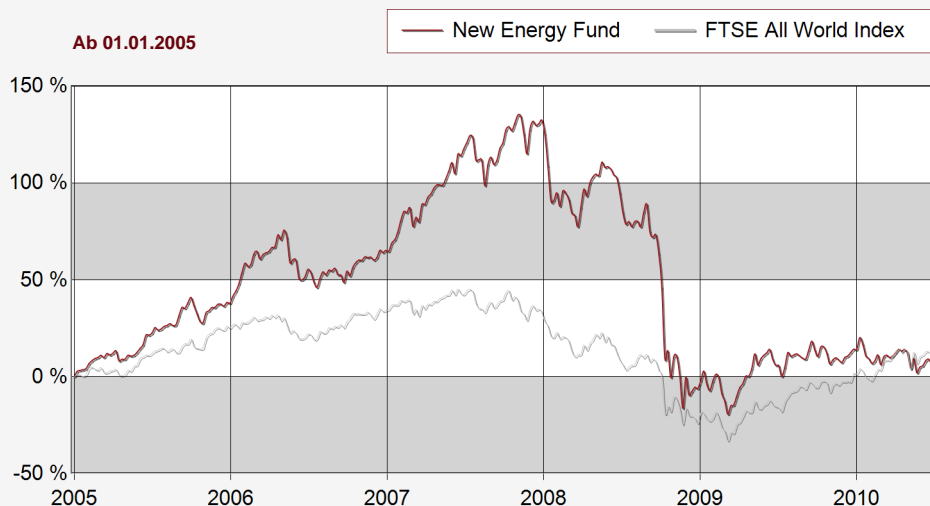
<b>KAG</b>	Sarasin Multi Label SICAV,
<b>ISIN</b>	LU0121747215
<b>WKN</b>	581365
<b>Agio (Brutto)</b>	4,76 %
<b>(Netto)</b>	5,00 %
<b>Verwaltungsvergütung</b>	1,75 %
<b>Total Expense Ratio</b>	-
<b>Fondspreis</b>	5,62 €
<b>Jahreshoch (52W)</b>	6,55 €
<b>Jahrestief (52W)</b>	5,45 €
<b>Letzte Ausschüttung</b>	-
<b>am</b>	-
<b>Ertragsverwendung</b>	thesaurierend
<b>Geschäftsjahr von</b>	01.04.2010
<b>bis</b>	31.03.2011
<b>Auflagedatum</b>	01.12.2000
<b>Benchmark KAG</b>	-
<b>Fondswährung</b>	EUR
<b>Fondsvolumen</b>	160 (€Mio.)
<b>Fondsmanager</b>	-
<b>Risiko-Klasse</b>	chancenorientiert
<b>(FondsServiceBank)</b>	
<b>Jahresbericht</b>	-
<b>Halbjahresbericht</b>	<a href="#">30.09.2009</a>
<b>Prospekt</b>	-
<b>Verkaufprospekt</b>	-

## Anlagegrundsatz

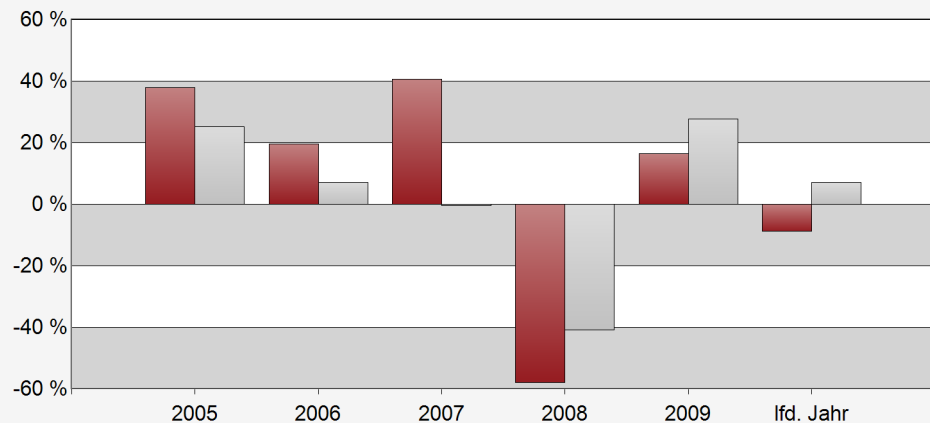
Das Fondsmanagement investiert schwerpunktmäßig in Unternehmen, die sich zukunftsgerichtet und innovativ mit der Ressource Energie auseinandersetzen und dabei ökologische und soziale Nachhaltigkeitspakete mitberücksichtigen. Insbesondere werden Unternehmen beachtet, die im Bereich der erneuerbaren Energie tätig sind. Der Aktienanteil muss mindestens 80% betragen, wobei mindestens 25% der Anlagen in mittel- und kleinkapitalisierte Unternehmen investiert werden.

## Wertentwicklung

### Performance des Fonds vs. globale Aktien (kumuliert)



### Jährliche Rendite des Fonds vs. globale Aktien



Outperformance durch Information

[www.bca.de](http://www.bca.de)

## Wertentwicklung kumuliert (in %)

	1 M	3 M	1 J	3 J	5 J	seit Aufl.	3 J Ø	5 J Ø
<b>Fonds</b>	-5,18 %	-9,27 %	0,00 %	-53,06 %	-15,10 %	-43,20 %	-22,28 %	-3,22 %
<b>Globale Aktien</b>	-3,75 %	-3,38 %	26,24 %	-25,02 %	-4,33 %	-	-9,15 %	-0,88 %

## Performance-Kennzahlen (3 Jahre)

<b>Volatilität</b>	28,7239	<b>Tracking Error</b>	17,0150
<b>Sharp-Ratio</b>	-0,7941	<b>Information Ratio</b>	-1,7146

© FWW Fondsdatenbank, FWW GmbH 2010

### Rechtliche Hinweise:

Die von der BCA AG und der FWW GmbH bereitgestellten Informationen stellen keine Empfehlungen dar und dienen nicht der Anlageberatung. Insbesondere stellen diese Informationen keine Finanzanalyse im Sinne von § 34 b WpHG dar. Alleinige Grundlage für eine Anlageentscheidung in diesem Fonds sind die Verkaufsunterlagen, d. h. der jeweils aktuelle vereinfachte und ausführliche Verkaufsprospekt, der aktuelle Jahresbericht sowie – falls dieser älter als 8 Monate ist – der aktuelle Halbjahresbericht. Diese Verkaufsunterlagen sind bei Ihrem Berater/Vermittler oder über die oben genannte Kapitalanlagegesellschaft erhältlich.

Vergangenheitsbezogene Daten erlauben keine verlässliche Vorhersage der Wertentwicklung. Die BCA AG und FWW GmbH treffen daher keinerlei Aussage zur zukünftigen Wertentwicklung der angezeigten Wertpapiere. Wegen der Dynamik der Finanzmärkte muss jegliche Haftung im Zusammenhang mit der Nutzung der Informationen oder dem (evtl. auch irrtümlichen) Vertrauen auf deren Richtigkeit, Vollständigkeit oder Aktualität ausgeschlossen werden. Fragen Sie daher vor dem Erwerb eines Wertpapiers Ihren persönlichen Vermögens- oder Anlageberater.

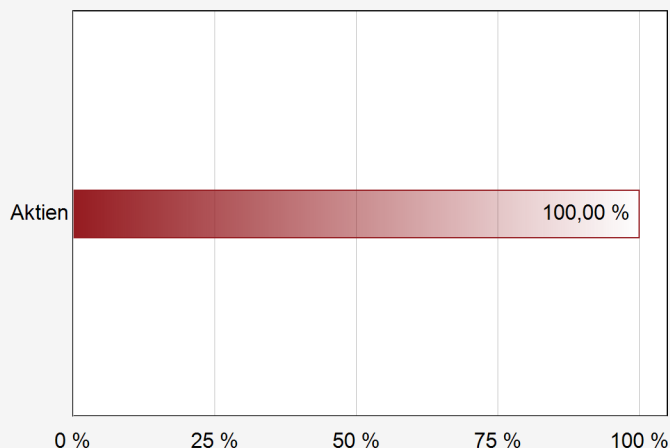
Hinweis ab 50% Aktienanteil: Das Investmentvermögen weist aufgrund seiner Zusammensetzung oder der erwendeten Techniken eine erhöhte Volatilität auf, d. h. die Wertentwicklung kann erhöhten Kursschwankungen unterliegen.

# New Energy Fund

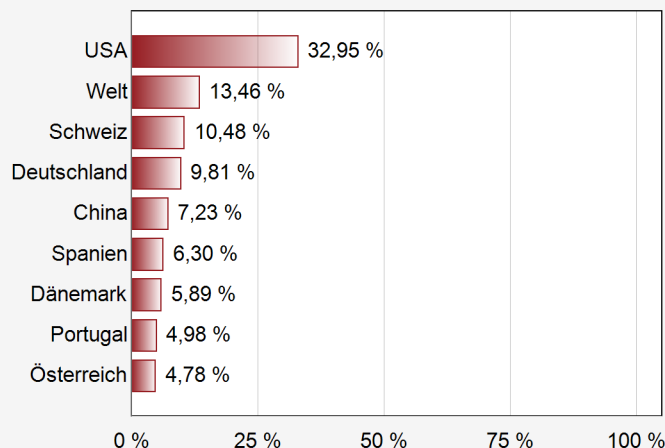
Aktienfonds Umwelt / Klima / Neue Energien Welt



## Asset-Verteilung in %



## Länder-Verteilung in %



## Branchen-Verteilung in %

Branche	Verteilung
Industrie / Investitionsgüter	41,75 %
Versorger	27,54 %
Energie	14,03 %
Divers	6,02 %
Grundstoffe	5,04 %
Technologie	3,23 %
Konsumgüter nicht-zyklisch	1,26 %
Konsumgüter	1,13 %

## Top-Holdings-Verteilung in %

Holding	Verteilung
Vestas Wind Systems AS	4,60 %
Southwestern Energy	3,90 %
Iberdrola Renovables	3,50 %
BG Group PLC	3,30 %
Sunpower	3,10 %
ABB	3,00 %
Suntech Power Holdings	3,00 %
Gamesa Corporacion Tecnologica	2,90 %
EDP Renovaveis	2,80 %
MEMC Electronic Mat.	2,80 %

## Währungs-Verteilung in %

nicht  
verfügbar

## Rating-Verteilung in %

nicht  
verfügbar

Stand der Verteilung: 31.03.2010

© FWW Fondsdatenbank, FWW GmbH 2010

### Rechtliche Hinweise:

Die von der BCA AG und der FWW GmbH bereitgestellten Informationen stellen keine Empfehlungen dar und dienen nicht der Anlageberatung. Insbesondere stellen diese Informationen keine Finanzanalyse im Sinne von § 34 b WpHG dar. Alleiner Grundlage für eine Anlageentscheidung in diesem Fonds sind die Verkaufsunterlagen, d. h. der jeweils aktuelle vereinfachte und ausführliche Verkaufsprospekt, der aktuelle Jahresbericht sowie – falls dieser älter als 8 Monate ist – der aktuelle Halbjahresbericht. Diese Verkaufsunterlagen sind bei Ihrem Berater/Vermittler oder über die oben genannte Kapitalanlagegesellschaft erhältlich.

Vergangenheitsbezogene Daten erlauben keine verlässliche Vorhersage der Wertentwicklung. Die BCA AG und FWW GmbH treffen daher keinerlei Aussage zur zukünftigen Wertentwicklung der angezeigten Wertpapiere. Wegen der Dynamik der Finanzmärkte muss jegliche Haftung im Zusammenhang mit der Nutzung der Informationen oder dem (evtl. auch irrtümlichen) Vertrauen auf deren Richtigkeit, Vollständigkeit oder Aktualität ausgeschlossen werden. Fragen Sie daher vor dem Erwerb eines Wertpapiers Ihren persönlichen Vermögens- oder Anlageberater.

Hinweis ab 50% Aktienanteil: Das Investmentvermögen weist aufgrund seiner Zusammensetzung oder der erwendeten Techniken eine erhöhte Volatilität auf, d.h. die Wertentwicklung kann erhöhten Kursschwankungen unterliegen.