

BGF New Energy Fund A2 EUR

Aktienfonds Umwelt / Klima / Neue Energien Welt



Fondsdaten (Stand: 06.09.2010)

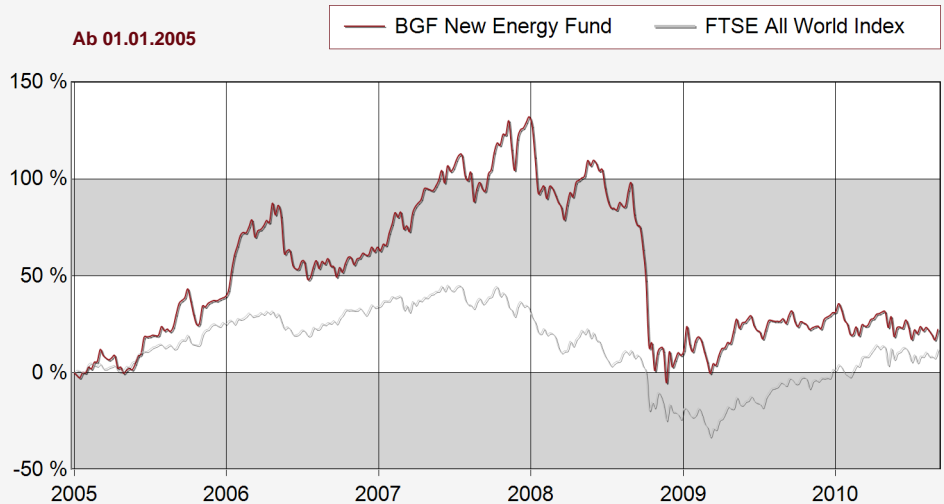
KAG	BlackRock (Luxembourg) S.A.,
ISIN	LU0171289902
WKN	A0BL87
Agio (Brutto)	4,76 %
(Netto)	5,00 %
Verwaltungsvergütung	1,75 %
Total Expense Ratio	-
Fondspreis	
Jahreshoch (52W)	6,42 €
Jahrestief (52W)	5,48 €
Letzte Ausschüttung	-
am	-
Ertragsverwendung	thesaurierend
Geschäftsjahr von	01.09.2010
bis	31.08.2011
Auflagedatum	26.01.2004
Benchmark KAG	MSCI World
Fondswährung	EUR
Fondsvolumen	2.925 (€ Mio.)
Fondsmanager	Frau Poppy Allonby
Seit	01.10.2002
Risiko-Klasse	chancenorientiert
(FondsServiceBank)	
Jahresbericht	-
Halbjahresbericht	-
Prospekt	31.03.2010
Verkaufprospekt	31.03.2010

Anlagegrundsatz

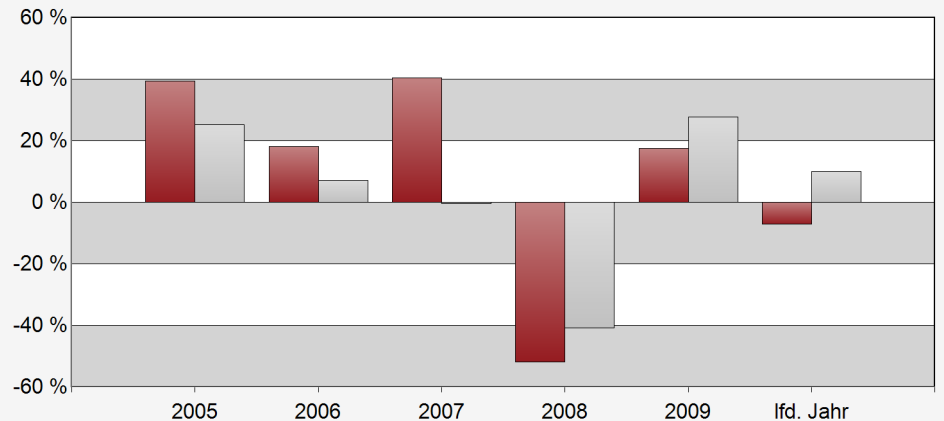
Der Fonds zielt auf maximalen Gesamtertrag ab. Der Fonds investiert hierzu weltweit 70% seines Gesamtvermögens in Aktienwerte von Unternehmen aus dem New-Energy-Bereich (New-Energy- Unternehmen). New-Energy-Unternehmen sind Unternehmen, die im Geschäftsbereich alternative Energien und Energietechnologien tätig sind. Dazu gehören auch die Bereiche erneuerbare Energien, alternative Kraftstoffe, Antriebstechnik und dezentrale Energiegewinnung, Materialtechnologie und Energiespeicherung sowie Förderung von Energietechnologien.

Wertentwicklung

Performance des Fonds vs. globale Aktien (kumuliert)



Jährliche Rendite des Fonds vs. globale Aktien



Outperformance durch Information

www.bca.de

Wertentwicklung kumuliert (in %)

	1 M	3 M	1 J	3 J	5 J	seit Aufl.	3 J Ø	5 J Ø
Fonds	-1,03 %	-1,20 %	-2,69 %	-38,38 %	-6,02 %	24,03 %	-14,90 %	-1,23 %
Globale Aktien	0,76 %	3,00 %	19,36 %	-17,71 %	-2,80 %	-	-6,29 %	-0,57 %

Performance-Kennzahlen (3 Jahre)

Volatilität	28,9079	Tracking Error	19,0529
Sharp-Ratio	-0,5308	Information Ratio	-0,7113

© FWW Fondsdatenbank, FWW GmbH 2010

Rechtliche Hinweise:

Die von der BCA AG und der FWW GmbH bereitgestellten Informationen stellen keine Empfehlungen dar und dienen nicht der Anlageberatung. Insbesondere stellen diese Informationen keine Finanzanalyse im Sinne von § 34 b WpHG dar. Alleinige Grundlage für eine Anlageentscheidung in diesem Fonds sind die Verkaufsunterlagen, d. h. der jeweils aktuelle vereinfachte und ausführliche Verkaufsprospekt, der aktuelle Jahresbericht sowie – falls dieser älter als 8 Monate ist – der aktuelle Halbjahresbericht. Diese Verkaufsunterlagen sind bei Ihrem Berater/Vermittler oder über die oben genannte Kapitalanlagegesellschaft erhältlich.

Vergangenheitsbezogene Daten erlauben keine verlässliche Vorhersage der Wertentwicklung. Die BCA AG und FWW GmbH treffen daher keinerlei Aussage zur zukünftigen Wertentwicklung der angezeigten Wertpapiere. Wegen der Dynamik der Finanzmärkte muss jegliche Haftung im Zusammenhang mit der Nutzung der Informationen oder dem (evtl. auch irrtümlichen) Vertrauen auf deren Richtigkeit, Vollständigkeit oder Aktualität ausgeschlossen werden. Fragen Sie daher vor dem Erwerb eines Wertpapiers Ihren persönlichen Vermögens- oder Anlageberater.

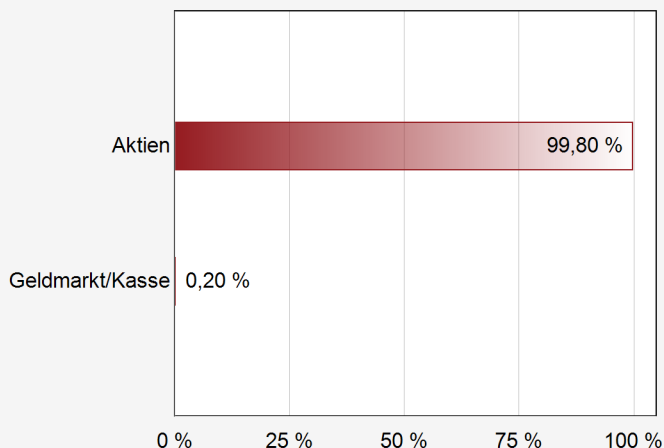
Hinweis ab 50% Aktienanteil: Das Investmentvermögen weist aufgrund seiner Zusammensetzung oder der erwendeten Techniken eine erhöhte Volatilität auf, d. h. die Wertentwicklung kann erhöhten Kursschwankungen unterliegen.

BGF New Energy Fund A2 EUR

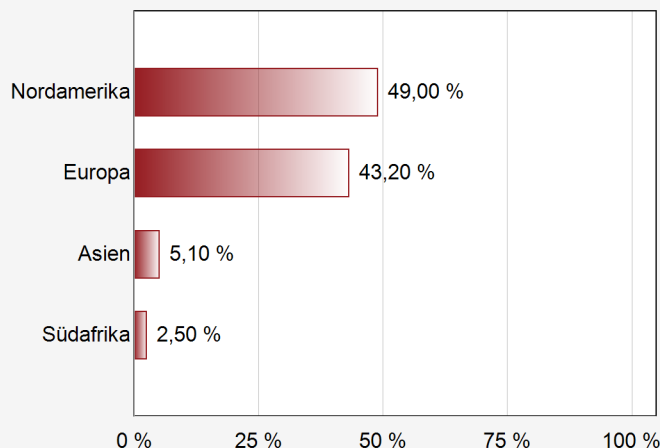
Aktienfonds Umwelt / Klima / Neue Energien Welt



Asset-Verteilung in %



Länder-Verteilung in %



Branchen-Verteilung in %

Branche	Verteilung
Energie	99,80 %

Top-Holdings-Verteilung in %

Holding	Verteilung
Vestas Wind Systems AS	6,30 %
Itron Inc.	6,20 %
American Superconductor	6,10 %
Iberdrola Renovables	5,40 %
Archer Daniels Midland	5,00 %
Wacker Chemie	4,30 %
NextEra Energy	4,00 %
Johnson Matthey	4,00 %
Johnson Controls	3,70 %
Novozymes A/S	2,90 %

Währungs-Verteilung in %

nicht
verfügbar

Rating-Verteilung in %

nicht
verfügbar

Stand der Verteilung: 31.07.2010

© FWW Fondsdatenbank, FWW GmbH 2010

Rechtliche Hinweise:

Die von der BCA AG und der FWW GmbH bereitgestellten Informationen stellen keine Empfehlungen dar und dienen nicht der Anlageberatung. Insbesondere stellen diese Informationen keine Finanzanalyse im Sinne von § 34 b WpHG dar. Alleinige Grundlage für eine Anlageentscheidung in diesem Fonds sind die Verkaufsunterlagen, d. h. der jeweils aktuelle vereinfachte und ausführliche Verkaufsprospekt, der aktuelle Jahresbericht sowie – falls dieser älter als 8 Monate ist – der aktuelle Halbjahresbericht. Diese Verkaufsunterlagen sind bei Ihrem Berater/Vermittler oder über die oben genannte Kapitalanlagegesellschaft erhältlich.

Vergangenheitsbezogene Daten erlauben keine verlässliche Vorhersage der Wertentwicklung. Die BCA AG und FWW GmbH treffen daher keinerlei Aussage zur zukünftigen Wertentwicklung der angezeigten Wertpapiere. Wegen der Dynamik der Finanzmärkte muss jegliche Haftung im Zusammenhang mit der Nutzung der Informationen oder dem (evtl. auch irrtümlichen) Vertrauen auf deren Richtigkeit, Vollständigkeit oder Aktualität ausgeschlossen werden. Fragen Sie daher vor dem Erwerb eines Wertpapiers Ihren persönlichen Vermögens- oder Anlageberater.

Hinweis ab 50% Aktienanteil: Das Investmentvermögen weist aufgrund seiner Zusammensetzung oder der erwendeten Techniken eine erhöhte Volatilität auf, d.h. die Wertentwicklung kann erhöhten Kursschwankungen unterliegen.