

# KBC Eco Fund Alternative Energy (auss.)

Aktienfonds Umwelt / Klima / Neue Energien Welt



## Fondsdaten (Stand: 15.07.2010)

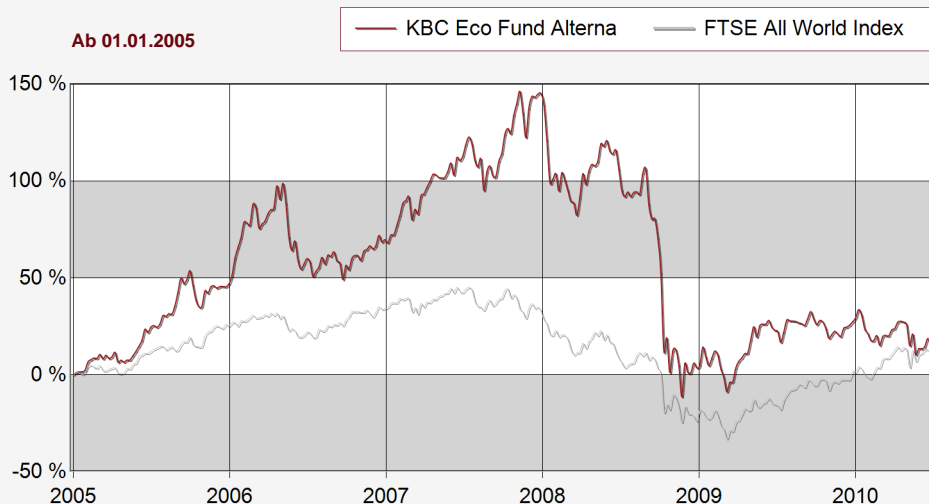
<b>KAG</b>	KBC Eco Fund,
<b>ISIN</b>	BE0175279976
<b>WKN</b>	A0JJ51
<b>Agio (Brutto)</b>	4,76 %
<b>(Netto)</b>	5,00 %
<b>Verwaltungsvergütung</b>	1,30 %
<b>Total Expense Ratio</b>	-
<b>Fondspreis</b>	
<b>Jahreshoch (52W)</b>	282,70 €
<b>Jahrestief (52W)</b>	227,34 €
<b>Letzte Ausschüttung</b>	0,00 €
<b>am</b>	12.11.2009
<b>Ertragsverwendung</b>	ausschüttend
<b>Geschäftsjahr von</b>	01.09.2009
<b>bis</b>	31.08.2010
<b>Auflagedatum</b>	08.11.2000
<b>Benchmark KAG</b>	MSCI World
<b>Fondswährung</b>	EUR
<b>Fondsvolumen</b>	124 (€Mio.)
<b>Fondsmanager</b>	Frau Teresa Ni
<b>Seit</b>	28.09.2006
<b>Risiko-Klasse</b>	chancenorientiert
<b>(FondsServiceBank)</b>	
<b>Jahresbericht</b>	-
<b>Halbjahresbericht</b>	28.02.2010
<b>Prospekt</b>	-
<b>Verkaufprospekt</b>	-

## Anlagegrundsatz

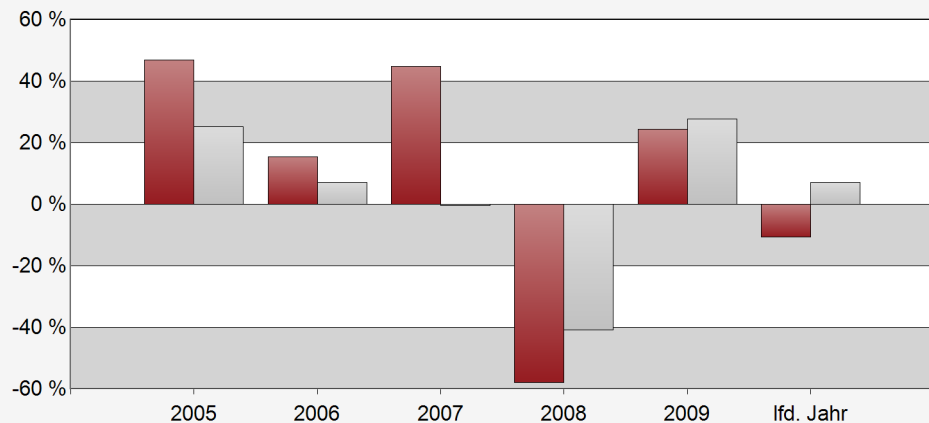
Der Fonds legt in internationale Aktien von Unternehmen an, die sich mit der Erschließung und Nutzung alternativer Energiequellen beschäftigen. Den Schwerpunkt bilden die Sektoren Wind- und Solarenergie, Biomasse, Zelltechnik und Versorger. Die Unternehmen müssen entweder Marktführer sein oder mindestens 50% des Umsatzes in diesen Sektoren erzielen und werden auf SRI-Minimumkonditionen (Socially Responsible Investment) überprüft. Die strategische Allokation wird langfristig ausgerichtet. Die Einzeltitelauswahl erfolgt anschließend auf Basis einer quantitativen und fundamentalen Finanzanalyse.

## Wertentwicklung

### Performance des Fonds vs. globale Aktien (kumuliert)



### Jährliche Rendite des Fonds vs. globale Aktien



## Wertentwicklung kumuliert (in %)

	1 M	3 M	1 J	3 J	5 J	seit Aufl.	3 J Ø	5 J Ø
<b>Fonds</b>	-1,43 %	-10,51 %	-4,39 %	-48,36 %	-7,50 %	-49,69 %	-19,77 %	-1,55 %
<b>Globale Aktien</b>	-3,75 %	-3,38 %	26,24 %	-25,02 %	-4,33 %	-	-9,15 %	-0,88 %

## Performance-Kennzahlen (3 Jahre)

<b>Volatilität</b>	32,4370	<b>Tracking Error</b>	21,5474
<b>Sharp-Ratio</b>	-0,5832	<b>Information Ratio</b>	-1,1563



Outperformance durch Information

[www.bca.de](http://www.bca.de)

© FWW Fondsdatenbank, FWW GmbH 2010

Rechtliche Hinweise:

Die von der BCA AG und der FWW GmbH bereitgestellten Informationen stellen keine Empfehlungen dar und dienen nicht der Anlageberatung. Insbesondere stellen diese Informationen keine Finanzanalyse im Sinne von § 34 b WpHG dar. Alleinige Grundlage für eine Anlageentscheidung in diesem Fonds sind die Verkaufsunterlagen, d. h. der jeweils aktuelle vereinfachte und ausführliche Verkaufsprospekt, der aktuelle Jahresbericht sowie – falls dieser älter als 8 Monate ist – der aktuelle Halbjahresbericht. Diese Verkaufsunterlagen sind bei Ihrem Berater/Vermittler oder über die oben genannte Kapitalanlagegesellschaft erhältlich.

Vergangenheitsbezogene Daten erlauben keine verlässliche Vorhersage der Wertentwicklung. Die BCA AG und FWW GmbH treffen daher keinerlei Aussage zur zukünftigen Wertentwicklung der angezeigten Wertpapiere. Wegen der Dynamik der Finanzmärkte muss jegliche Haftung im Zusammenhang mit der Nutzung der Informationen oder dem (evtl. auch irrtümlichen) Vertrauen auf deren Richtigkeit, Vollständigkeit oder Aktualität ausgeschlossen werden. Fragen Sie daher vor dem Erwerb eines Wertpapiers Ihren persönlichen Vermögens- oder Anlageberater.

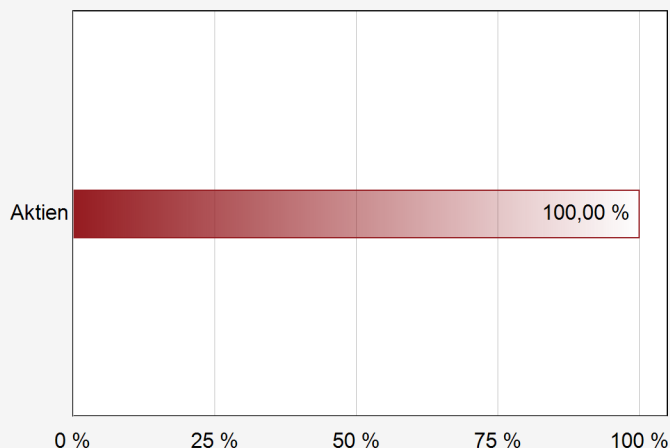
Hinweis ab 50% Aktienanteil: Das Investmentvermögen weist aufgrund seiner Zusammensetzung oder der erwendeten Techniken eine erhöhte Volatilität auf, d. h. die Wertentwicklung kann erhöhten Kursschwankungen unterliegen.

# KBC Eco Fund Alternative Energy (auss.)

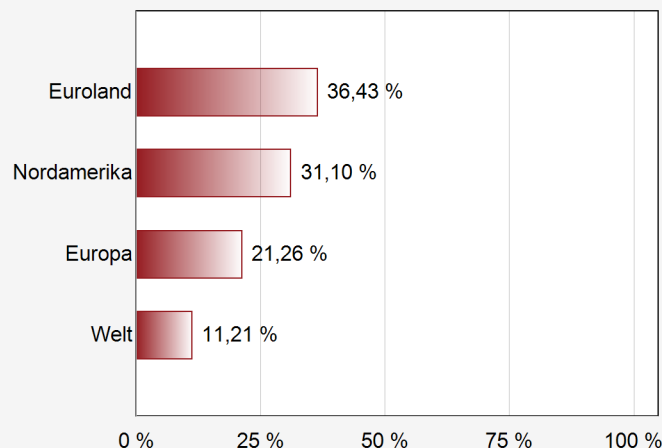
Aktienfonds Umwelt / Klima / Neue Energien Welt



## Asset-Verteilung in %



## Länder-Verteilung in %



## Branchen-Verteilung in %

Branche	Verteilung
Windenergie	39,90 %
Solarenergie	29,40 %
Versorger	13,50 %
Biomasse	9,70 %
Technologie	4,70 %
Divers	2,80 %

## Top-Holdings-Verteilung in %

Holding	Verteilung
Vestas Wind Systems AS	7,35 %
Iberdrola S.A.	6,37 %
MEMC Electronic Mat.	5,70 %
Gamesa Corporacion Tecnologica	4,93 %
Hansen Transmissions International	4,47 %
EDP Renovaveis	4,45 %
Scottish & South. Energy	3,53 %
SMA Solar Technology	3,39 %
FPL Group Inc.	3,32 %
Sechillenne Sidec	3,01 %

## Währungs-Verteilung in %

nicht  
verfügbar

## Rating-Verteilung in %

nicht  
verfügbar

Stand der Verteilung: 31.05.2010

© FWW Fondsdatenbank, FWW GmbH 2010

### Rechtliche Hinweise:

Die von der BCA AG und der FWW GmbH bereitgestellten Informationen stellen keine Empfehlungen dar und dienen nicht der Anlageberatung. Insbesondere stellen diese Informationen keine Finanzanalyse im Sinne von § 34 b WpHG dar. Alleinnige Grundlage für eine Anlageentscheidung in diesem Fonds sind die Verkaufsunterlagen, d. h. der jeweils aktuelle vereinfachte und ausführliche Verkaufsprospekt, der aktuelle Jahresbericht sowie – falls dieser älter als 8 Monate ist – der aktuelle Halbjahresbericht. Diese Verkaufsunterlagen sind bei Ihrem Berater/Vermittler oder über die oben genannte Kapitalanlagegesellschaft erhältlich.

Vergangenheitsbezogene Daten erlauben keine verlässliche Vorhersage der Wertentwicklung. Die BCA AG und FWW GmbH treffen daher keinerlei Aussage zur zukünftigen Wertentwicklung der angezeigten Wertpapiere. Wegen der Dynamik der Finanzmärkte muss jegliche Haftung im Zusammenhang mit der Nutzung der Informationen oder dem (evtl. auch irrtümlichen) Vertrauen auf deren Richtigkeit, Vollständigkeit oder Aktualität ausgeschlossen werden. Fragen Sie daher vor dem Erwerb eines Wertpapiers Ihren persönlichen Vermögens- oder Anlageberater.

Hinweis ab 50% Aktienanteil: Das Investmentvermögen weist aufgrund seiner Zusammensetzung oder der erwendeten Techniken eine erhöhte Volatilität auf, d.h. die Wertentwicklung kann erhöhten Kursschwankungen unterliegen.